

Aviso de Ciclón Tropical en el Océano Pacífico

No. Aviso: 10

Ciudad de México a 13 de Septiembre del 2016.

Emision: 04:15h

Servicio Meteorológico Nacional, fuente oficial del Gobierno de México, emite el siguiente aviso:

Síntesis:HURACÁN ORLENE, MANTIENE CATEGORÍA 2, LEJOS DE COSTAS NACIONALES.

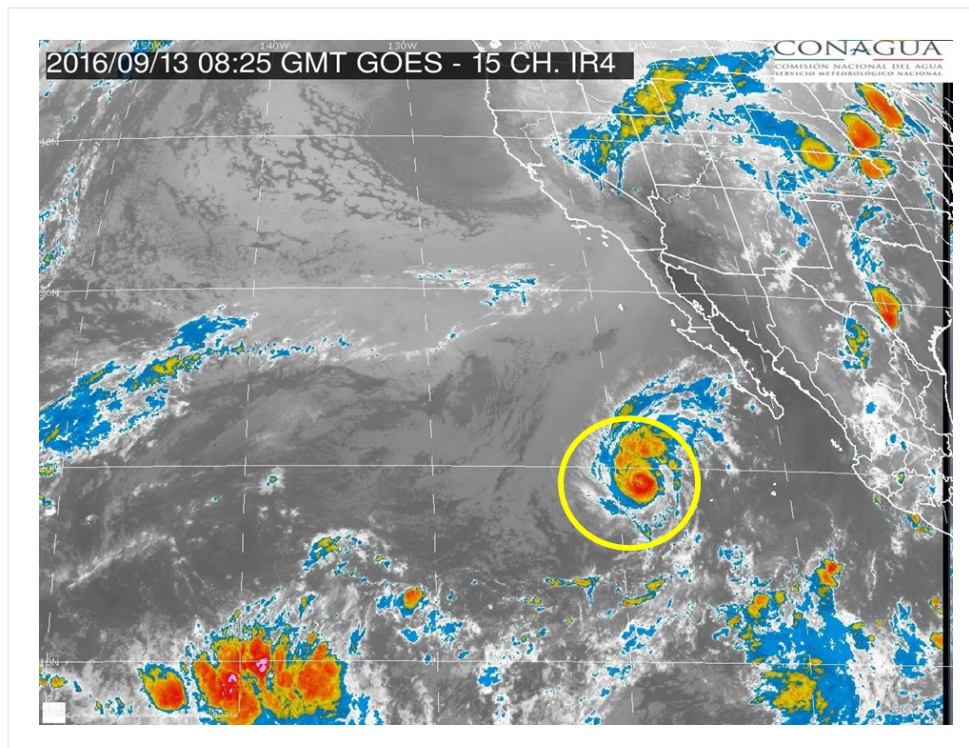


Imagen de satélite

Situación Actual:

"Orlene" huracán categoría 2 en la escala Saffir Simpson, se localiza al suroeste de la Península de Baja California.

No afecta al territorio nacional.

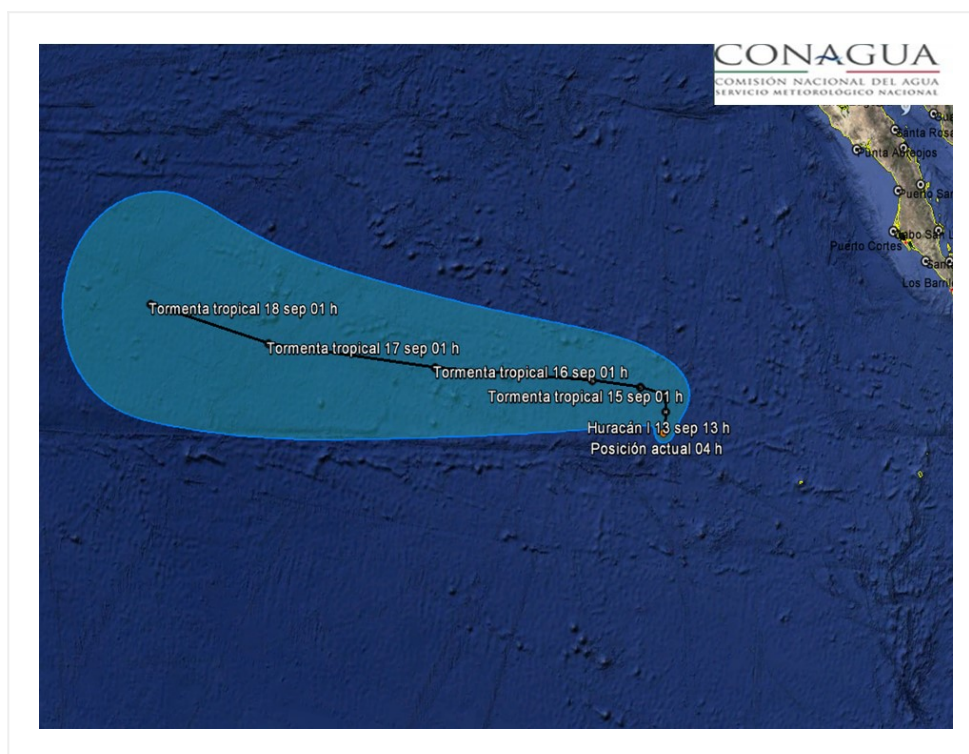
Condiciones Actuales		
Hora local (hora gmt)	4:00 (9:00 GMT)	
Ubicación del centro del ciclón	Latitud Norte:19.2°	Longitud Oeste: 118.9°

Condiciones Actuales

Distancia al lugar más cercano	840 km al oeste de Isla Socorro, Col. 920 km al suroeste de Cabo San Lázaro, BCS.			
Desplazamiento actual:	norte (360°) a 7 km/h			
Vientos máximos [km/h]:	Sostenidos: 165 km/h		Rachas: 205 km/h	
Presión mínima central [hpa]:	971 hPa			
Comentarios adicionales	No afecta el país.			
Recomendaciones	Extremar precauciones a la población en general en las zonas de los estados mencionados por lluvias, viento y oleaje (incluyendo la navegación marítima) y atender las recomendaciones emitidas por las autoridades del Sistema Nacional de Protección Civil, en cada entidad.			
Extensión en cuadrantes de radios de vientos y oleaje				
Radio de vientos de 120 km/h	35 km NE	35 km SE	20 km SO	35 km NO
Radio de vientos de 95 km/h	75 km NE	75 km SE	55 km SO	75 km NO

Condiciones Actuales				
Extensión en cuadrantes de radios de vientos y oleaje				
Radio de vientos de 63 km/h	150 km NE	150 km SE	130 km SO	150 km NO
Oleaje 4 m	280 km NE	280 km SE	280 km SO	335 km NO

PRONÓSTICO VALIDO AL DÍA/HORA LOCAL TIEMPO CENTRO	LATITUD NORTE	LONG. OESTE	VIENTOS [Km/h]	CATEGORÍA	UBICACIÓN (en km)
13/13h	19.7	118.9	150/185	Huracán categoría I	885 km al suroeste de Cabo San Lázaro, BCS.
14/01h	20.1	119.0	130/155	Huracán categoría I	865 km al suroeste de Cabo San Lázaro, BCS.
14/13h	20.2	119.7	110/140	Tormenta Tropical	955 km al suroeste de Punta Abrejos, BCS.
15/01h	20.2	121.1	100/120	Tormenta Tropical	1,040 km al oeste-suroeste de Cabo San Lázaro, BCS.
16/01h	19.9	125.6	85/100	Tormenta Tropical	1,390 km al suroeste de Punta Eugenia, BCS.
17/01h	19.7	130.5	85/100	Tormenta Tropical	1,810 km al oeste-suroeste de Punta Eugenia, BCS.
18/01h	20.0	134.3	75/95	Tormenta Tropical	2,140 km al oeste-suroeste de Punta Eugenia, BCS.



Trayectoria pronóstico del huracán "ORLENE" categoría 2

Aviso No.	Fecha / Hora local CDT	Lat. Norte	Long. Oeste	Distancia más cercana (km)	Viento mín. / rachas	Categoría	Avance
01	10 sep / 22:00	13.9	114.9	690 km al suroeste de Isla Socorro, Col., y a 1,130 km al sur-suroeste de Cabo San Lucas, BCS.	55/75	Depresión Tropical	noroeste (310°) a 19 km/h
02	11 sep / 4:00	14.8	115.9	1,100 km al suroeste de Cabo San Lucas, BCS.	65/85	Tormenta Tropical	noroeste (315°) a 20 km/h
03	11 sep / 10:00	15.4	116.8	728 km al oeste-suroeste de Isla Socorro, Col. 1,105 km al suroeste de Cabo San Lucas, BCS.	75/95	Tormenta Tropical	noroeste (305°) a 22 km/h
04	11 sep / 16:00	16.3	117.7	780 km al oeste-suroeste de Isla Socorro, Col., y a 1,095 km al suroeste de Cabo San Lucas, BCS.	85/100	Tormenta Tropical	Hacia el noroeste (310°) a 22 km/h
05	11 sep / 22:00	16.6	118.3	815 km al oeste-suroeste de Isla Socorro, Col., y a 1,125 km al suroeste de Cabo San Lucas, BCS.	100/120	Tormenta Tropical	Hacia el noroeste (305°) a 15 km/h

06	12 sep / 04:00	17.1	119.1	885 km al oeste de Isla Socorro, Col. 1,155 km al oeste-suroeste de Cabo San Lucas, B.C.S.	130/155	Huracán categoría I	Noroeste (305°) a 15 km/h
07	12 sep / 10:00	17.4	119.3	A 900 km al oeste de Isla Socorro, Col. y a 1,155 km al oeste-suroeste de Cabo San Lucas, B.C.S.	150/185	Huracán categoría I	Al noroeste (320°) a 9 km/h
8	12 sep / 16:00	17.9	119.2	A 880 km al oeste de Isla Socorro, Col., y a 1,115 km al oeste-suroeste de Cabo San Lucas, BCS.	175/215	Huracán categoría II	Norte (350°) a 9 km/h
09	12 sep / 22:00	18.7	119.1	860 km al oeste de Isla Socorro, Col. 975 km al suroeste de Cabo San Lázaro, BCS.	165/205	Huracán categoría II	Norte (360°) a 9 km/h
10	13 sep / 4:00	19.2	118.9	840 km al oeste de Isla Socorro, Col. 920 km al suroeste de Cabo San Lázaro, BCS.	165/205	Huracán categoría II	norte (360°) a 7 km/h

EL SIGUIENTE AVISO SE EMITIRÁ A LAS 10:15 HRS TIEMPO DEL CENTRO O ANTES SI OCURREN CAMBIOS SIGNIFICATIVOS

Pronosticador: Martín Téllez Saucedo

Revisó: Martín Téllez Saucedo